

ÉCOLES PRIMAIRES
COLLÈGES
LYCÉES

L'ÉCOLE AILLEURS

LA BROCHURE À IDÉES
CLASSES ET SÉJOURS
DE DÉCOUVERTES
2019-2020

FÉDÉRATION **VOSGES**

la ligue de
l'enseignement

un avenir par l'éducation populaire

Le départ d'une classe à la découverte de nouvelles activités est un acte pédagogique fort. Il offre l'occasion aux enfants d'apprendre en situation et souvent de faire les premiers pas d'un chemin autonome, dans un environnement à la fois familier et nouveau : « la classe ailleurs ».

Des séjours à la carte aux contenus pédagogiques pertinents en lien avec le programme scolaire.

Afin de mettre en avant cette démarche « autour de l'école », nos équipes vous présentent par cette brochure une sélection de séjours à la mer, à la campagne, à la montagne, en ville et à l'étranger.

La Ligue de l'enseignement s'inscrit au plus près de vos motivations, dans une continuité pédagogique, pour construire ensemble des projets et pour partager

des moments uniques avec vos élèves. C'est une belle aventure que chaque élève devrait connaître au moins une fois dans sa scolarité.

Nous espérons vous accompagner dans la mise en place de votre idée de départ, que l'Ecole a su rendre possible et que nous souhaitons rendre réel !

À très bientôt,
La Ligue de l'enseignement

- ▼ OBSERVER
- ▼ EXPÉRIMENTER
- ▼ APPRENDRE EN SITUATION
- ▼ DÉCOUVRIR UN NOUVEAU MILIEU
- ▼ S'ENGAGER DANS UN PROJET COLLECTIF
- ▼ S'EXPRIMER
- ▼ ÉCOUTER
- ▼ RESPECTER
- ▼ VIVRE ENSEMBLE



UN BLOG POUR VOUS

Pour un enseignant, « Classe de découvertes » rime souvent avec dossiers, budgets, demandes d'autorisations ou encore vente de gâteaux au yaourt. Des papiers, des questions que l'on vous pose...

Ce blog vous aide à trouver les bonnes réponses pour vos projets de voyages, et simplifie vos démarches. N'hésitez plus, on se retrouve sur : lecoleailleurs.fr

CLASSES DE NEIGE 10

VOSGES	Arrentés-de-Corcieux Ballon d'Alsace Xonrupt-Longemer
JURA	Chaux Neuve
ALPES	Morzine Praz-sur-Arly



Situez
nos centres
d'accueil,
p. 6 & 7!

CLASSES MONTAGNE 12

VOSGES	Arrentés-de-Corcieux Ballon d'Alsace Xonrupt-Longemer
JURA	Chaux Neuve

**CLASSES EDD** 14

ARDENNES	Haybes
AUBE	Mesnil-Saint-Père
MEUSE	Beaulieu-en-Argonne
MEURTHE-ET-MOSELLE	Art-sur-Meurthe
HAUTE-MARNE	Auberive

**CLASSES SCIENTIFIQUES** 16

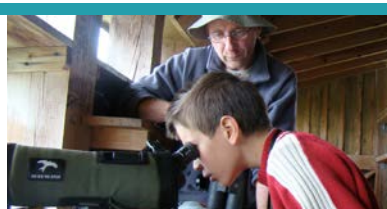
AUBE	Mesnil-Saint-Père
VOSGES	Arrentés-de-Corcieux Xonrupt-Longemer
PUY-DE-DÔME	Murat-Le-Quaire
HAUTE-MARNE	Auberive
MEUSE	Beaulieu-en-Argonne

**CLASSES DE MER** 18

NORMANDIE	Asnelles-sur-Mer St Pair sur Mer
VENDÉE	Noirmoutier
HÉRAULT	St-Hilaire-de-Riez Grau d'Agde

**CLASSES LACS** 20

MARNE	Giffaumont
AUBE	Mesnil-St-Père
VOSGES	Xonrupt-Longemer

**CLASSES ARTISTIQUES** 22

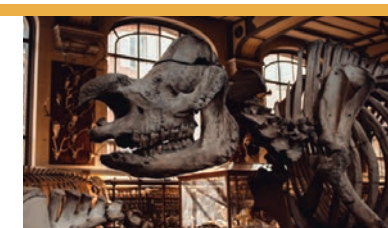
VOSGES	Arrentés-de-Corcieux Ballon d'Alsace Xonrupt-Longemer
AUBE	Mesnil-St-Père

**CLASSES CITOYENNES** 24

VOSGES	Arrentés-de-Corcieux Ballon d'Alsace Xonrupt-Longemer
ALSACE	Strasbourg

**CLASSES PATRIMOINE** 26

MEUSE	Beaulieu-en-Argonne
ARDÈCHE	Darbres
NORMANDIE	Asnelles-sur-Mer
GUÉDELON	

**CLASSES PARIS** 28**CLASSES CITADINES** 30

STRASBOURG
METZ
NANCY
TROYES

**CLASSES À L'ÉTRANGER** 32

ROYAUME UNI
ALLEMAGNE
BELGIQUE



NOS CENTRES D'HÉBERGEMENT

ARDÈCHE (07)

DARBRES
Centre Les mésanges
Capacité d'accueil :
3 classes



ARDENNES (08)

HAYBES
Centre C.L.I.P. de Moraypré
Capacité d'accueil :
3 classes

AUBE (10)



MESNIL-SAINT-PÈRE
Centre Yvonne Martinot
Capacité d'accueil :
2 classes

LES + : situé au cœur du Parc naturel régional des lacs de la Forêt d'Orient.

CALVADOS (14)



ASNELLES
Centre Les Tamaris
Capacité d'accueil :
5 classes

Les + : en front de mer sur les plages du Débarquement.

DOUBS (25)

CHAUX NEUVE
Centre Grandeur Nature
Capacité d'accueil :
4 classes

Les + : une proximité immédiate des activités.

HAUTE MARNE (52)

AUBERIVE
Centre d'initiation à la nature
Capacité d'accueil :
3 classes.

HAUTE SAVOIE (74)



PRAZ SUR ARLY
Centre Les Essertets
Capacité d'accueil :
4 classes



MORZINE
Centre l'escalade
Capacité d'accueil :
4 classes

Les + : stations familiales donnant accès à un large domaine skiable ! Un cadre idéal pour le calme et la pleine nature...

HERAULT (34)

GRAU-D'AGDE
Centre Les Montilles de Gaillardy
Capacité d'accueil :
4 classes

Les + : à 600 m de la plage, au cœur d'un grand parc de 2 ha.

MANCHE (50)



ST-PAIR-SUR-MER
Centre Porte des îles
Capacité d'accueil :
5 classes

Les + : en front de mer, à l'entrée de la Baie du Mont-St-Michel

MARNE (51)



GIFFAUMONT
Centre Roger Govin
Capacité d'accueil :
3 classes

Les + : école de voile sur le centre. Toutes les activités sont accessibles à pied, pas de transport pendant le séjour.

MEURTHE-ET-MOSELLE (54)

ART-SUR-MEURTHE
Centre d'Art-sur-Meurthe
Capacité d'accueil :
2 classes

Les + : à proximité du centre ; mare et ferme pédagogique, étangs, forêts.

MEUSE (55)



BEAULIEU-EN-ARGONNE
Centre de la Mazurie
Capacité d'accueil :
2 classes

Les + : situé à 35 km des sites de mémoire

PARIS (75)

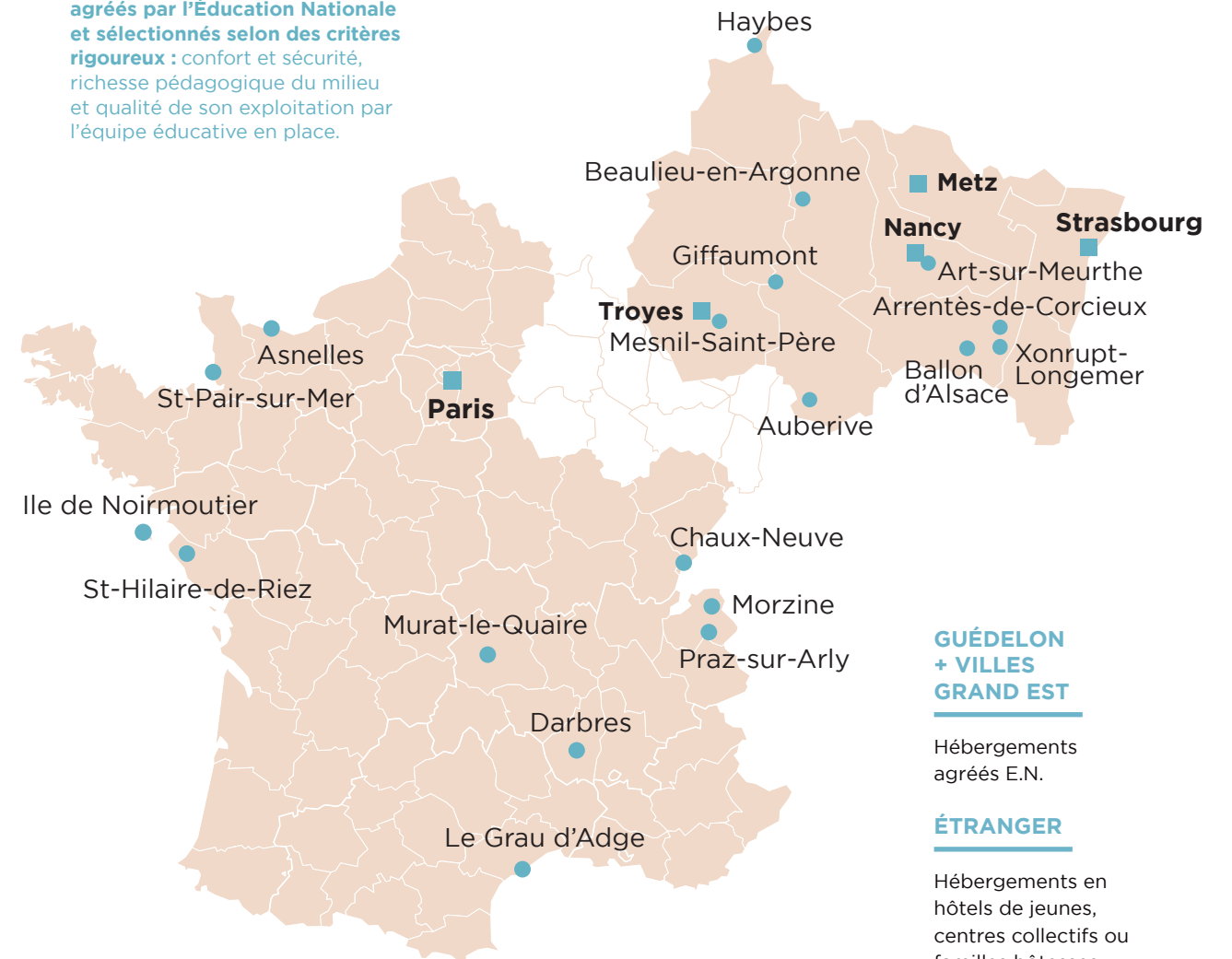
Hébergements agréés E.N. intramuros et proche banlieue

PUY-DE-DÔME (63)



MURAT-LE-QUAIRE
Centre Volca-Sancy
Capacité d'accueil :
6 classes

Tous nos établissements sont agréés par l'Éducation Nationale et sélectionnés selon des critères rigoureux : confort et sécurité, richesse pédagogique du milieu et qualité de son exploitation par l'équipe éducative en place.



GUÉDELON + VILLES GRAND EST

Hébergements agréés E.N.

ÉTRANGER

Hébergements en hôtels de jeunes, centres collectifs ou familles hôteses

VENDÉE (85)



ILE DE NOIRMOUTIER
Centres Les Lutins, Le Vieil, Barbâtre
Capacité d'accueil :
2 à 4 classes

ST-HILAIRE-DE-RIEZ
Centre St-Hilaire
Capacité d'accueil :
4 classes

VOSGES (88)



LES ARRENTÈS-DE-CORCIEUX
Centre Clairsapin
Capacité d'accueil :
4 classes

Les + : un cadre idéal grands espaces, calme et pleine nature !



LE BALLON D'ALSACE
Centre La jumenterie
Capacité d'accueil :
4 classes

Les + : à 1100 m d'altitude avec vue sur les vallées des Vosges

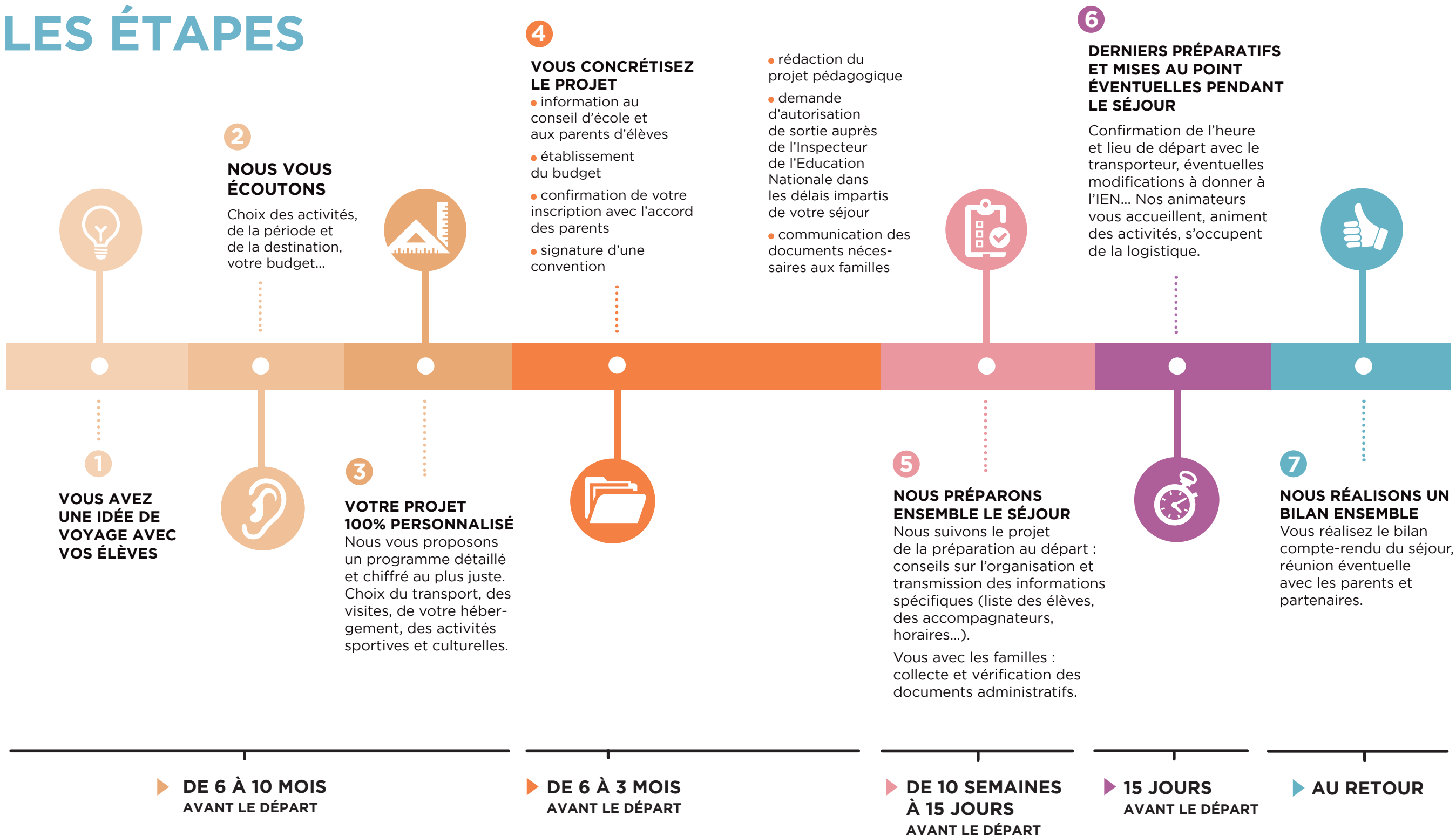


XONRUPT-LONGEMER
Centre Les jonquilles
Capacité d'accueil :
9 classes

Les + : à mi-chemin entre les pistes de ski et le lac de Gérardmer

DONNER VIE À VOTRE PROJET ?

LES ÉTAPES



CLASSES DE NEIGE



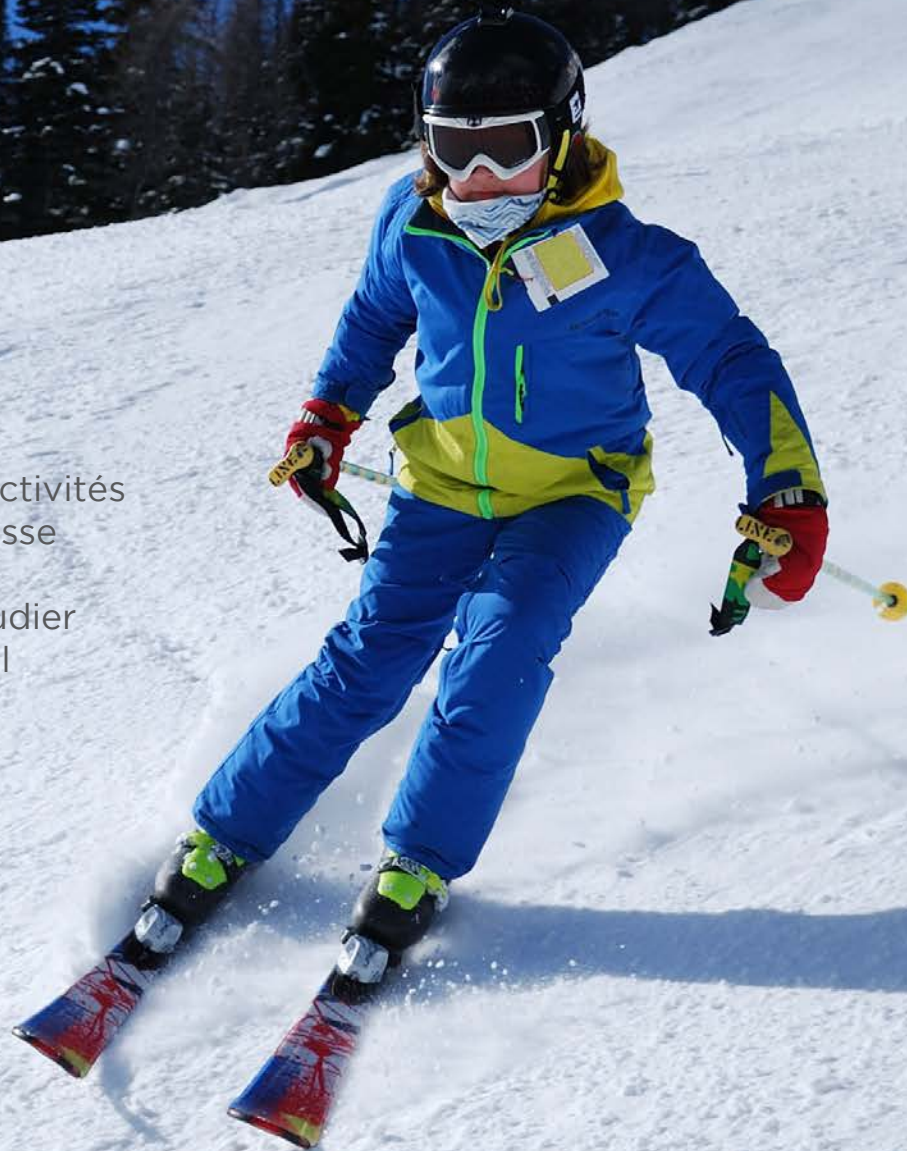
VOSGES
ARRENTÉS-DE-CORCIEUX
BALLON D'ALSACE
XONRUPT-LONGEMER

JURA
CHAUX NEUVE

ALPES
MORZINE
PRAZ-SUR-ARLY

Pratiquer des activités sportives de glisse

Observer et étudier le milieu naturel montagnard



CLASSES DE NEIGE



les Vosges

À quelques pas de votre établissement, les centres vosgiens vous préparent une odysée blanche merveilleuse. Tout en douceur, les élèves s'initieront aux sports de glisse dans une neige étincelante.

SÉJOUR TRAPPEUR

Un bruit, une odeur, une trace, la neige, les animaux de montagne... Se mettre dans les pas d'un trappeur, c'est ça l'aventure ! Raquettes, lecture de paysage, traces et indices, biathlon insolite...

SKI ALPIN SKI DE FOND

Initiation et perfectionnement avec ESF des techniques de ski (remontées mécaniques, locations incluses).



les Alpes

Villages stations qui ont préservé leur charme de village de montagne tout en se dotant des plus beaux domaines skiables des Alpes.

DECOUVERTE DU MILIEU MONTAGNARD

Découvrez la montagne comme vous ne l'avez jamais vue ! Sports de glisse, artisans locaux, patrimoine savoyard, environnement...

DECOUVERTE DE LA GLISSE

Vivez un module complet de ski alpin encadré par des moniteurs ESF, avec test et médaille en fin de séjour !

MULTINEIGE

Pratiquez la montagne dans tous ses états : ski alpin ou nordique, randonnée en raquettes, sortie chiens de traîneau, jeux de neige, les métiers de la montagne...



le Haut Jura

Au cœur des montagnes du Jura, trois fermes traditionnelles et confortables vous accueillent.

SPORT DE NEIGE

Arpentez avec vos élèves le massif du Jura avec un équipage de chiens de traîneau, des raquettes, et variez les pratiques de glisse en toute sécurité : Ski alpin, ski nordique, saut à ski, ski Joering.



Sur les crêtes, nous avons aperçu un chamois. Nous avons fait des glissades dans la neige et nous avons relevé les empreintes de plusieurs animaux. Avec notre animateur, nous avons mesuré l'épaisseur du manteau neigeux : plus de 60 cm ! C'était super.

LÉANE, ÉLÈVE EN CE2



VOSGES
ARRENTÉS-DE-CORCIEUX
BALLON D'ALSACE
XONRUPT-LONGEMER

JURA
CHAUX NEUVE

CLASSES MONTAGNE

ACTIVITÉS PHYSIQUES DE PLEINE NATURE (APPN)



DÉCOUVERTE DU MILIEU MONTAGNARD

Tourbières, prairies d'altitude, lacs, chamois et autres espèces bien discrètes, artisanat local, les anciens métiers...

AU CŒUR DES MONTAGNES DES VOSGES ET DU JURA, DES SÉJOURS 100% SPORT ET NATURE


COCKTAIL SPORTIF



En initiation ou pour un cycle complet, découvrez la moyenne montagne par le sport : escalade, équitation, VTT, Kayak, randonnée, course d'orientation, geocaching, accrobranche, biathlon insolite.

PAROIS ET GOUFFRES

Découvrez le massif du Jura, ses falaises et ses profondeurs : escalade sur sites naturels, spéléologie en cavité horizontale et verticale, parcours dans les arbres.

 Nous avons vécu un cycle d'escalade au mois de mai. Force physique, équilibre, concentration. Quelle aventure pour mes élèves !

CÉDRIC, PROFESSEUR DE SPORT

CLASSES MONTAGNE



Pratiquer des activités sportives innovantes et de pleine nature

Observer et étudier le milieu naturel montagnard

Sensibiliser au respect de l'équilibre écologique

MONTAGNE ET ÉDUCATION AU DÉVELOPPEMENT DURABLE

Comprendre et étudier le milieu montagnard : les reliefs, la nature des sols, les éléments naturels, le cycle de l'eau...

Lors d'une randonnée, Eric, notre moniteur, s'est arrêté et a dit qu'on allait voir un animal rare à observer : un lynx ! Difficile à croire mais c'est la vérité !

CLAIRE, ENSEIGNANTE



CLASSES EDD

ÉDUCATION AU DÉVELOPPEMENT DURABLE

ARDENNES

HAYBES

AUBE

MESNIL-SAINT-PÈRE

MEUSE

BEAULIEU-EN-ARGONNE

MEURTHE-ET-MOSELLE

ART-SUR-MEURTHE

HAUTE-MARNE

AUBERIVE

Etudier des milieux
naturels sensibles

Enrichir le parcours
éco-citoyen

L'ÉDUCATION À L'ENVIRONNEMENT DONNE AUX
ÉLÈVES LES MOYENS D'AGIR INDIVIDUELLEMENT ET
COLLECTIVEMENT DE MANIÈRE RESPONSABLE.

MA CLASSE ÉCO-LOGIQUE

Nos choix quotidiens jouent un rôle sur le développement durable : découverte de la gestion environnementale du centre (épuration, alimentation, jardin), grand jeu sur l'empreinte écologique, sensibilisation au jardinage bio, jeux de rôles éco-citoyen, randonnée en forêt, visite d'une exploitation bio, charte des écogestes, habit'tacabane, lien homme et nature, découverte d'une rivière.



CLASSES
EDD



L'EAU, LA FORÊT, DES RESSOURCES INÉPUISIBLES ?

Du traitement des eaux (station d'épuration écologique du centre, étude des milieux aquatiques en mare pédagogique ou étang) à la découverte du milieu forestier (exploitation, essences, faune), les élèves découvriront les enjeux de la préservation de l'environnement et du développement durable.



Mes élèves ont été plongés dans un séjour où les contenus proposés étaient en cohérence avec les pratiques quotidiennes du centre et de l'équipe. Découvrir et surtout vivre l'éducation à l'environnement est indispensable pour les enfants !

EVELYNE, ENSEIGNANTE
EN MATERNELLE

LA FERME

Découvrir la vie à la ferme et les interactions entre l'Homme, la terre et les animaux. Immersion assurée avec la ferme pédagogique et ses animaux, le jardin et l'exploitation maraîchère, et selon le centre choisi fabrication de beurre et de fromage ou initiation à la pêche.





CLASSES SCIENTIFIQUES

AUBE
MESNIL-SAINT-PÈRE

VOSGES
ARRENTÉS-DE-CORCIEUX
XONRUPT-LONGEMER

PUY-DE-DÔME
MURAT-LE-QUAIRE

HAUTE-MARNE
AUBERIVE

MEUSE
BEAULIEU-EN-ARGONNE

VOLCANS

À Murat-le-Quaire, on devient des aventuriers responsables à travers des visites de sites volcaniques. Rendez-vous en pleine nature pour appréhender les sciences fascinantes des volcans, expériences et approches de l'écologie (écosystème, biotope, gestion durable), découverte de la chaîne des Puys, Lac de Guéry, les eaux thermales...



AIR ET VENT

Expérimenter, construire et analyser une vraie démarche de petit inventeur avec la construction de planeur - parachutes - micro fusées. Découvrir les propriétés de l'air, du vent, la météorologie et l'astronomie.

Y'A DE LA SCIENCE DANS L'AIR

Les élèves mèneront une démarche scientifique (hypothèses, essais/erreurs, collecte et analyse des résultats) à la découverte de la chimie (fabrication de savon) ou de l'électricité (fabrication de piles et d'un jeu d'adresse) mais aussi de sciences naturalistes.

ASTRONOMIE

Partez pour un voyage interstellaire depuis les stations de Xonrupt-Longemer et des Arrentés-de-Corcieux. Sous un planétarium, en ateliers, ou en sortie nature, initiation à l'astronomie: constellations, système solaire, orientation vers les étoiles, fabrication d'outils du ciel...



Pour apprendre, rien de tel que l'expérimentation et la manipulation... La fabrication du savon était vraiment intéressante.

BENOÎT, ENSEIGNANT CM2



Appréhender les phénomènes scientifiques liés à l'air et à l'eau

Opérer une démarche scientifique dans l'approche environnementale des milieux

Comprendre des phénomènes liés au volcanisme et à la formation des volcans

Comprendre les relations entre la géologie et la formation des paysages

CLASSES DE MER

NORMANDIE
ASNELLES-SUR-MER
ST-PAIR-SUR-MER

VENDÉE
NOIRMOUTIER
ST-HILAIRE-DE-RIEZ

HÉRAULT
GRAU D'AGDE

Découvrir le milieu marin et son écosystème

Comprendre l'influence du milieu marin sur les activités humaines

Pratiquer des activités nautiques

Appréhender les phénomènes scientifiques liés à l'air et les marés

CLASSES DE MER



Normandie

L'ÉMOTION DES GRANDS MILIEUX MARINS

Sur les plages du Calvados et de la Baie du Mont-St-Michel, nos centres vous accueillent entre terre, mer et dunes.

ITINÉRAIRES EN NORMANDIE

Milieu marin, Mont-St-Michel, îles Chausey, ports de Granville et de Port-en-Bessin, parcs à huîtres, étude des paysages (dunes, marées, falaises...).

SPORTS DE VOILE

Découvrir une nouvelle activité sportive en apprenant à utiliser l'énergie du vent (char à voile, optimist, catamaran).

PIRATES & CORSAIRES

Immersion dans l'univers des pirates et des corsaires. Visites : Saint-Malo (ville des corsaires) et Granville. Voyage sur les îles Chausey, découverte de l'archipel et chasse au trésor.



Atlantique

DE LA FLAQUE À L'ÉPROUVETTE

À la façon d'un apprenti laborantin, collectes in situ, observation et expérimentation sur la diversité du vivant pour découvrir le littoral et son environnement.

ITINÉRAIRE SUR L'ÎLE DE NOIRMOUTIER

Milieu marin, découverte des métiers de la mer et techniques de pêche, vieux port de Noirmoutier, les polders, marais salants et phares...

SPORTS DE VOILE

Explorer les baies autrement en voile (catamaran, optimist) ou en char à voile.

On a préparé l'aquarium pour les animaux de notre pêche : des crabes, des moules, des anémones de mer, des huîtres, des bigorneaux...

ÉLINE, PROFESSEUR DES ÉCOLES



Méditerranée

LA MÉDITERRANÉE À L'AVENTURE !

Agde, par sa situation géographique riche de contrastes, permet avant tout un séjour multi-activités. La mer constitue l'objet principal de la découverte, mais la richesse et la diversité de l'arrière-pays méritent tout autant d'attention !

AGDE ET SON ARRIÈRE-PAYS

Le Languedoc vous ouvre ses portes : Carcassonne, vieille ville d'Aigues Mortes et ses marais salants, village typique de St-Guilhem-Le-Désert, Grottes de Clamouse, Canal du Midi...

MILIEU MARIN

La Méditerranée : port de Sète, criée, jetée, ostréiculture, création d'un aquarium et pêche à pied...

DU MISTRAL DANS LES VOILES

Trois ou quatre séances de voile, et la découverte du littoral méditerranéen.



CLASSES LACS

MARNE
GIFFAUMONT
AUBE
MESNIL-ST-PÈRE
VOSGES
XONRUPT-LONGEMER

LAC DU DER, LAC DE LA FORÊT D'ORIENT, LAC DE GÉRARDMER:
DES PLANS D'EAU EXCEPTIONNELS POUR LES SPORTS
NAUTIQUES, DES RÉSERVES NATIONALES PROPICES À L'ÉTUDE
DE L'ENVIRONNEMENT AINSI QU'UN SITE D'OBSERVATION
ORNITHOLOGIQUE DE RENOMMÉE INTERNATIONALE.

VOILE ET MULTISPORTS

Initiation à la voile et découverte en kayak, pratique d'activités physiques de pleine nature: course d'orientation, sarbacane, uni-hockey, rallye sportif...



CLASSE D'EAU « FAUNE ET FLORE AQUATIQUE »

Découverte du cycle de l'eau, de la nature jusqu'à nos robinets, les pollutions de l'eau et les solutions de traitement, d'épuration, les fonctions de barrage réservoir (bassin versant, canal d'amenée...). Étude de la faune et flore aquatique.



Au début, j'avais peur de ne pas y arriver, mais après je me suis habitué et, c'était trop bien de glisser sur l'eau !
AYMERIC, ÉLÈVE DE CM1

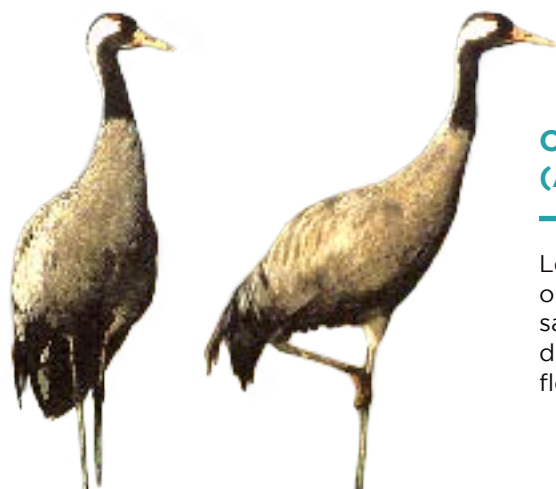
CLASSE EDD

En observant les êtres vivants de différents milieux et leur habitat, les élèves comprendront comment les espèces dépendent les unes des autres. Ils mesureront les enjeux liés à la préservation de cette biodiversité et seront sensibilisés à un mode de pensée et d'actions quotidiennes visant le développement durable.



ORNITHOLOGIE ET PATRIMOINE (AUTOMNE/HIVER)

Le lac, réserve naturelle, est un site d'observation ornithologique de renommée internationale : utilisation de matériel d'observation, identification des différentes espèces, découverte de la faune et de la flore, village-musée, architecture à pans de bois...



CLASSES LACS



Pratiquer des activités nautiques

Appréhender les phénomènes scientifiques liés à l'air et l'eau

Identifier les éléments de la flore et faune du lac

Sensibiliser à la préservation des milieux

CLASSES ARTISTIQUES

Développer l'expression et la création artistique

Encourager l'ouverture culturelle et l'enrichir par la pratique

VOSGES
ARRENTÉS-DE-CORCIEUX
BALLON D'ALSACE
XONRUPT-LONGEMER

AUBE
MESNIL-SAINT-PÈRE

CLASSES ARTISTIQUES

MARIONNETTES



Inventer un personnage, lui donner vie à travers la fabrication d'une marionnette, ou bien encore lui apprendre à faire ses premiers pas pour l'emmener dans des contrées imaginaires et créer ou représenter des histoires.



JOUER AVEC LA MUSIQUE, JOUER DE LA MUSIQUE

Écouter la nature et les sons qui nous entourent, découvrir instruments et orchestration, voix, percussions africaines, associer contes et musique, construire des objets sonores...

FAIS TON CINÉMA

Du scénario au casting, de la caméra au montage : initiation vidéo pour tourner un court-métrage original écrit, réalisé et interprété par la classe. Exercices ludiques de lecture d'images (cadre, plan, champ...). Retour aux origines du cinéma, les effets spéciaux, découverte de la mash-up table...

Marco filmait, Sofia et Jules s'occupaient du son et moi, j'étais l'acteur principal. On a tout écrit scène après scène avec Titouan l'animateur, qui est aussi cinéaste. Quand on est rentrés, on a montré le film à nos parents !

VICTOR, CM2



LEVER DE RIDEAU

Le jeu d'acteur, les mimes, l'improvisation, la diction, conception et mise en scène d'un scénario... Représentation à la clé !

CHAQUE PROJET CULTUREL EST UNE INVITATION À VIVRE DE NOUVELLES EXPÉRIENCES ARTISTIQUES, À LA DÉCOUVERTE DE L'AUTRE ET DE SOI-MÊME. UNE EXPÉRIENCE UNIQUE...

LE CIRQUE, RIRES ET BONNE HUMEUR

Les élèves aborderont l'univers du cirque au travers de ses grandes familles techniques (jonglerie, équilibre, expression clownesque, acrobatie) tout en travaillant sur l'écoute, la confiance et le respect de leurs camarades.

LET'S DANCE

Expression musicale et corporelle au travers de différents types de danse (contemporaine, jazz, hip hop...)





ALSACE
STRASBOURG

VOSGES
ARRENTÉS-DE-CORCIEUX
BALLON D'ALSACE
XONRUPT-LONGEMER

CLASSES CITOYENNES

STRASBOURG CAPITALE EUROPÉENNE

Venez faire vivre à vos élèves des expériences concrètes et matérielles sur l'Europe, au sein de la plus européenne des villes de France! À travers la visite d'institutions européennes, la rencontre avec des jeunes européens de leur âge, ou encore la réalisation d'activités sur l'Europe des deux côtés de la frontière (qu'ils franchiront à pied!), les élèves pourront pleinement se saisir de leur citoyenneté européenne!



LAÏCITÉ ET VIVRE ENSEMBLE

Mises en situation, lecture d'images, « Jouons la carte de la fraternité », jeux de rôles, sensibilisation des élèves à la liberté d'expression pour aborder des thèmes citoyens tels que laïcité, regard vers l'autre et mixité sociale...

CHALLENGE CITOYENS SPORT

Favoriser la cohésion et le bien-être de l'enfant autour de thèmes fondateurs : connaissance de soi et solidarité (challenges sportifs et jeux coopératifs, la non-violence ça s'apprend), lutte contre les discriminations (tous pareils tous ensemble), égalité des sexes, par des mises en scène et débats dynamiques.

PARCOURS CITOYEN

En s'appuyant sur les compétences liées à l'EMC, ces séjours vous proposent une étape dans le parcours citoyen de vos élèves qui seront amenés à construire une réflexion et des actions autour de la laïcité, de la lutte contre les discriminations, de l'égalité filles/garçons...

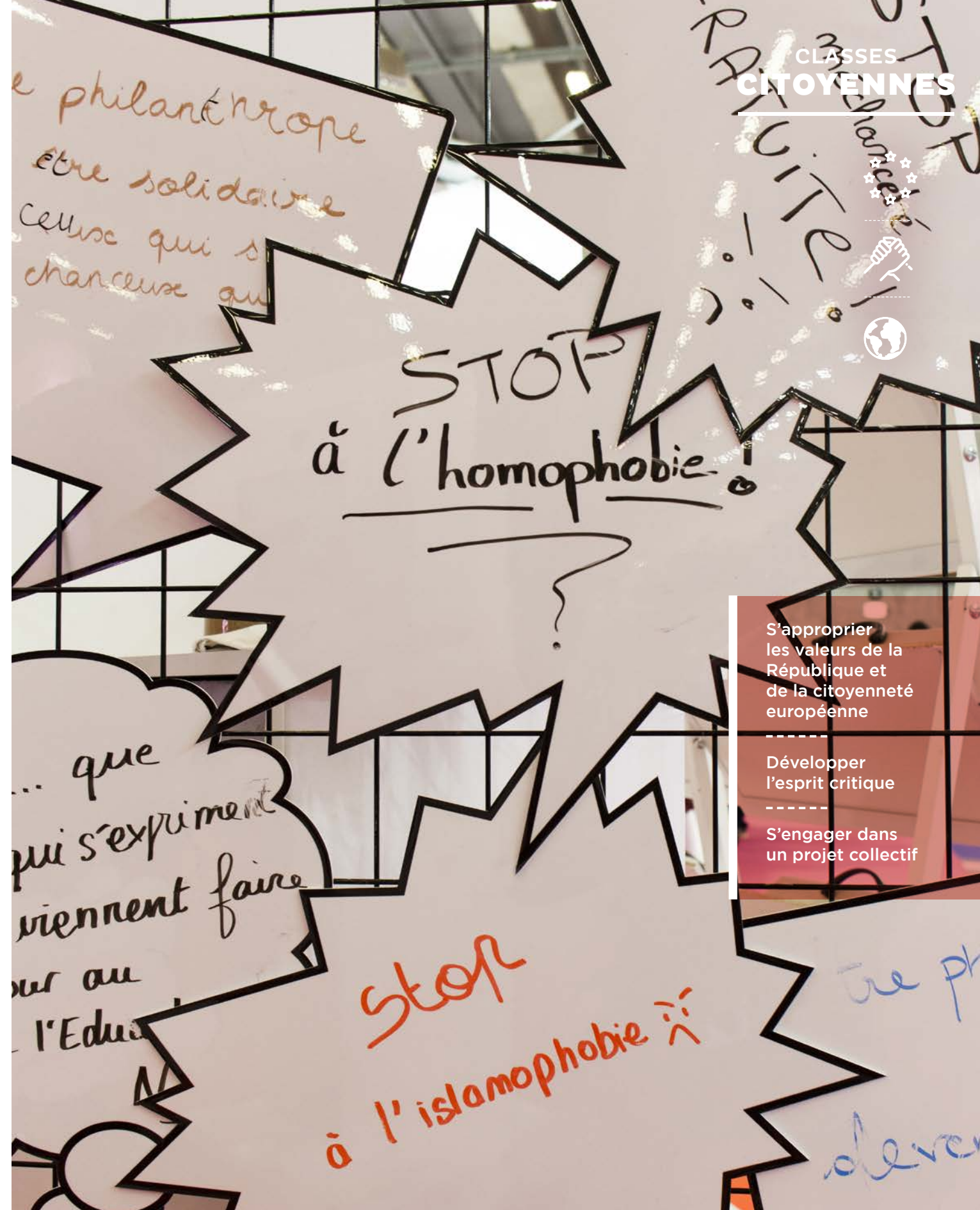


Ce n'est pas simple d'aborder des thématiques comme la laïcité ou les discriminations. Pour aider les enseignants, la Ligue met à disposition de nombreux outils pour permettre aux petits comme aux plus grands de s'exprimer sur ces sujets.

LISA, ANIMATRICE À LA LIGUE DE L'ENSEIGNEMENT



CLASSES
CITOYENNES



S'approprier les valeurs de la République et de la citoyenneté européenne

Développer l'esprit critique

S'engager dans un projet collectif

CLASSES PATRIMOINE



MEUSE
BEAULIEU-EN-ARGONNE
GUÉDELON
ARDÈCHE
DARBRES
NORMANDIE
ASNELLES-SUR-MER
ALSACE
STRASBOURG

Comprendre les origines d'un conflit mondial

Confronter les traces concrètes de l'histoire et les sources écrites

Perpétuer le devoir de mémoire

Construire des repères historiques

Appréhender concrètement le patrimoine culturel et architectural



VERDUN « MISSION 14-18 »

Théâtre de la plus importante bataille de la 1^{ère} Guerre Mondiale, Verdun est aujourd'hui capitale mondiale de la paix. Après les commémorations du centenaire 14-18, ce séjour perpétue le devoir de Mémoire. Parce qu'il faut comprendre la guerre pour apprendre la paix, ce séjour propose un parcours adapté au C3 à travers les hauts lieux de la Grande Guerre (circuits guidés, visites interactives, ateliers, manipulation, débats...)



Grâce au cahier pédagogique sur Verdun, fourni en amont, nous avons pu travailler en classe. Sur place, notre guide était passionné. À travers des anecdotes, il a su donner vie à cette page de l'Histoire qui pour certains paraît très lointaine.

PHILIPPE, PROFESSEUR D'HISTOIRE

2^e GUERRE MONDIALE EN ALSACE

Habitants d'un territoire ayant changé cinq fois d'appartenance nationale entre 1870 et 1946, les Alsaciens ont vécu la 2^e GM de manière particulière. A travers la visite du mémorial Alsace-Moselle, le visionnage de témoignages de personnes ayant connu cette époque, venez découvrir le quotidien des « Malgré-Nous ». Aujourd'hui, l'Alsace est devenue une région figure de proue de la paix européenne, en accueillant nombre d'institutions en sa capitale Strasbourg.

RETRACER L'HISTOIRE, C'EST SE METTRE DANS LES PAS DES GRANDS HOMMES, RETROUVER LES GESTES D'ANTAN ET SE RELIER À NOTRE PRÉSENT.



CLASSES PATRIMOINE



ITINÉRAIRE POUR LA PAIX EN NORMANDIE

Mémorial de Caen, musée du Débarquement à Arromanches, cimetières militaires... Engager une démarche citoyenne à partir des lieux de Mémoire de la Seconde Guerre Mondiale.

DU MOYEN-AGE À LA RENAISSANCE

Dans nos centres du Grand Est (ou de proximité), immersion dans les us et coutumes du Moyen-âge : les hommes et les plantes (teinture, remèdes, lessive), moulin à vent, jeux anciens, calligraphie, héraldisme ou enluminure, tir à l'arc...

À Guédelon, vivez une étonnante aventure : reconstitution d'un château-fort et découverte des métiers d'antan : carriers, tailleurs de pierre, maçons, cordiers... Ils vous livrent les secrets des bâtisseurs du Moyen-Age. Avec cette visite : château forteresse de Druyes, carrière d'Aubigny...

PRÉHISTOIRE EN ARDÈCHE



En complément de la visite de grands sites (la Caverne du Pont d'Arc, et ou Grand site d'Orgnac...) du territoire, les élèves découvriront les spécificités liées aux époques du Paléolithique au néolithique. Différents ateliers sont proposés (taille de silex, démonstration de la fabrication du feu, poterie, parure...).

CLASSES PARIS

CLASSES
PARIS



PARIS ESSENTIEL

Découverte des sites emblématiques de Paris : Tour Eiffel, Louvre, Orsay, Arc de Triomphe, croisière en bateau-mouche, Montmartre...



C'est avec ferveur mais aussi appréhension que nous souhaitons faire connaître cette grande mégalopole à nos enfants de la campagne. C'était réconfortant de travailler avec la Ligue pour Paris. Votre accompagnateur était génial et nous a bien facilité la vie ! C'était un régal de voir mes élèves restituer la leçon sur « Le Sacre de Napoléon » face au guide du Louvre.

CÉLINE, ENSEIGNANTE CM2

PARIS EST UNIVERSELLE, PARIS EST D'UNE RICHESSE INCROYABLE POUR L'OUVERTURE AU MONDE. LA LIGUE DE L'ENSEIGNEMENT ANTICIPE ET PRÉPARE AVEC LE PLUS GRAND SOIN VOTRE SÉJOUR DANS LA CAPITALE.

HISTOIRE DE PARIS

Découvrez l'histoire de Paris : Musée Carnavalet, Versailles, Ile la Cité, Conciergerie... et l'histoire de demain avec les perspectives de reconstruction de la Cathédrale Notre-Dame.

PARIS SCIENTIFIQUE

Explorer et tester grâce aux sites : Cité des sciences, Musée de l'Homme, Palais de la découverte, Muséum d'histoire naturelle, Musée des arts et métiers...

PARIS CITOYEN ET CIVILISATION

Découverte des grandes institutions politiques et différentes civilisations : Assemblée Nationale, Panthéon, Musée de l'armée / les Invalides, Arc de Triomphe, constitution de la Commune de Montmartre, Mémorial de la Shoah, Institut du Monde Arabe, Cité Nationale de l'histoire de l'immigration...



PARIS DES ARTISTES

La Littérature et les arts du spectacle : Parcours Molière ou Victor Hugo, théâtre ou concerts dans de grandes salles parisiennes, Opéra Garnier, Montmartre la Bohème... Les arts plastiques : Centre Pompidou, Musée du Quai Branly, Louvre...



Connaître le patrimoine architectural et les œuvres artistiques de référence

Appréhender les grandes périodes de l'histoire à travers les monuments, les musées et les sites insolites de la capitale

Connaître le fonctionnement de nos institutions et de la vie publique

Utiliser la démarche scientifique pour comprendre et décrire le monde



CLASSES CITADINES

GRAND EST

Étudier les réalités géographiques de sa région

Identifier les traces des grandes périodes de l'histoire via le patrimoine bâti

Connaître le patrimoine artistique et culturel de sa région par l'étude des principaux courants et œuvres de référence

Découvrir la richesse du patrimoine architectural et culturel à deux pas de vos écoles



PARTEZ POUR UNE DÉCOUVERTE DES VILLES DU GRAND EST, AUX CONFLUENTS DE MOUVEMENTS ARTISTIQUES INNOVANTS ET RICHES DE LEUR PATRIMOINE UNIQUE.



Strasbourg la belle

Découvrir Strasbourg, capitale de l'Alsace et cœur battant de l'Europe, sous des formes aussi riches que variées.

Strasbourg la Culturelle : musée historique, musée Tomi Ungerer, musée d'Art Moderne, visite de la cathédrale, la Grande Mosquée, la Grande Synagogue...

Strasbourg la Scientifique : jardin botanique, musée d'histoire naturelle, le Vaisseau...

Strasbourg l'Européenne : visite d'institutions européennes, passage en Allemagne ...

Strasbourg l'Alsacienne : visite de la Petite France, du centre historique, musée alsacien, Haut Koenigsbourg, Colmar...



Étonnante ville de Metz

Découvrir la richesse du patrimoine architectural et culturel à deux pas de vos écoles : animations sur l'Art moderne et contemporain au Centre Pompidou Metz, Arsenal, Porte des Allemands, Musée de la Cour d'Or, zoo d'Amnéville, Cathédrale St Etienne et Chagall...




Troyes cité médiévale et Renaissance

Cité des Foires commerciales de Champagne au Moyen-âge, la ville possède un énorme patrimoine du 16^e s. A travers les rues bordées de maisons à pan de bois, les enfants découvrent l'architecture et les usages d'antan : atelier fabrique d'un vitrail, découverte de vieux grimoires, passage dans des ruelles typiques...



Nancy de Charles Le Téméraire à Emile Gallé

L'impressionnante Place Stanislas, un rallye historique sur les incontournables et l'art nouveau de la vieille ville, l'Opéra de Lorraine, le Musée des Beaux-Arts, le Palais Ducal, le Muséum aquarium...

 Nous sommes rentrés ravis de notre séjour à Strasbourg et vous y êtes pour beaucoup. Les élèves ont bien évidemment apprécié la richesse et la diversité de la ville, avec une mention spéciale à notre guide pour le grand jeu de piste à travers le centre historique !
OLIVIER, ENSEIGNANT CMI

CLASSES À L'ÉTRANGER

CLASSES À L'ÉTRANGER



Royaume-Uni

ITINÉRAIRE SECONDE GUERRE MONDIALE

Parce que le débarquement en Normandie a aussi été préparé à Londres, ce séjour permettra à vos élèves de comprendre les préparatifs et la collaboration entre Royaume uni et Résistance Française durant la Seconde Guerre Mondiale : château de Douvres et ses Tunnels, Bureau de Winston Churchill, infrastructures portuaires de Portsmouth et retour par la traversée Portsmouth/Caen et visite du mémorial de Caen.

LÉGENDES ET HISTOIRES ANGLAISES

Les romans, les contes et légendes anglaises nourrissent l'imaginaire des élèves. De Londres à Oxford en passant par Winchester, partez sur les traces d'Harry Potter, d'Alice au pays des Merveilles ou du roi Arthur.

NUITS EN CENTRES D'HÉBERGEMENT COLLECTIFS À L'EXTÉRIEUR DE LONDRES - CES CENTRES CALMES ET SÉCURISÉS NE SONT FRÉQUENTÉS QUE PAR DES GROUPES DE MINEURS.

Allemagne

MUNICH

Découverte de la Bavière et de sa capitale Munich, au travers de son histoire : les 4 châteaux de Louis II de Bavière, dit le « roi fou », dont le palais de Neuschwanstein... mais aussi à travers les sciences et techniques avec le Deutsches Museum, le Musée BMW, la tour télévision.



RHIN ROMANTIQUE

Inscrite au patrimoine mondial de l'UNESCO, la vallée du Rhin regorge de châteaux-forts romantiques entre alternance de paysages fluviaux idylliques, montagnes, villes historiques et sites pittoresques. Bonn, ville natale de Beethoven et première capitale fédérale d'Allemagne, Cologne et ses douze églises romanes et sa magistrale cathédrale gothique, Mayence, ville natale de l'inventeur de l'imprimerie, le célèbre Gutenberg.

TITISEE SPÉCIAL BILINGUE

Au lac Titisee situé dans la Forêt noire. Appréhender la langue allemande de façon ludique avec des animateurs sportifs natifs et par la découverte du Land de Bade-Wurtemberg : rallye découverte de Fribourg et visite de son quartier écologique Vauban, Montée en téléphérique sur le Schauinsland, dégustation de plats locaux.

NOUVEAU

Belgique

BRUXELLES : CAPITALE DE LA BANDE DESSINÉE

À travers les héros du 9^e art que vos élèves connaissent découvrez Bruxelles, capitale au cœur de l'Europe. Au programme : visite guidée de la ville, Centre Européen de la BD, parcours guidée autour de la bande dessinée (fresques), chocolaterie.



S'ouvrir au monde et à la diversité culturelle

Comprendre l'histoire du pays en lien avec la découverte des monuments et des sites visités

S'immerger dans un contexte linguistique authentique

POURQUOI PARTIR AVEC LA LIGUE ?



Nos 6 valeurs éducatives

LAICITÉ

Principe républicain et constitutionnel, la laïcité invite à l'ouverture et à la découverte de l'autre. Partir avec la Ligue de l'enseignement, c'est la garantie de voir respectées les convictions philosophiques et religieuses de chacun(e) mais sans prosélytisme.

DIVERSITÉ / ÉGALITÉ

La diversité est un enrichissement individuel et collectif. L'égalité permet son expression et garantit le « vivre ensemble ». Partir avec la Ligue de l'enseignement c'est, par exemple, la garantie d'affirmer l'égalité entre filles et garçons.

ÉMANCIPATION / SOCIALISATION

L'émancipation et la socialisation permettent à chacun(e) de prendre sa place dans la société. Partir avec la Ligue de l'enseignement c'est la garantie de prendre du temps pour observer, comprendre et agir seul ou en groupe.

Solidarité / engagement

Indissociables, la solidarité et l'engagement sont les bases d'une société plus fraternelle et plus juste. Partir avec la Ligue de l'enseignement c'est la garantie de participer à la construction d'un avenir individuel et collectif plus solidaire et plus fraternel.

DÉMOCRATIE

La démocratie s'appuie sur le droit de chacun(e) à participer à des prises de décisions collectives. Partir avec la Ligue de l'enseignement c'est, par exemple, la garantie de participer à des débats où chacun(e) s'exprime librement.

CITOYENNETÉ

La citoyenneté est un exercice actif ! C'est avoir accès à des outils pour acquérir la connaissance, en développer et ainsi pouvoir agir. Partir avec la Ligue de l'enseignement c'est la garantie de pouvoir expérimenter, prendre les choses en main et faire des choix.

Nos 5 intentions éducatives

NOUS CULTIVONS NOTRE IDENTITÉ

Nous agissons pour tous, du plus jeune au plus âgé, au plus près de chacun(e) et dans tous leurs temps éducatifs. Notre secteur d'activités est porté par un réseau d'acteurs professionnels, volontaires et bénévoles, engagés et mobilisés.

NOUS VOYAGEONS ENSEMBLE

Enfants, adolescents et adultes, acteurs éducatifs ou partenaires, tous différents mais tous réunis pour « vivre ensemble » de belles aventures éducatives ! À travers des projets communs, nous concevons et vivons des relations où chacun(e) trouve sa place... tout au long de sa vie.

NOUS EXPRIMONS NOS PÉDAGOGIES

Nos pédagogies se nourrissent de l'observation, de l'expérimentation, de la découverte. Elles impliquent tous nos publics dans la construction de temps éducatifs dans une recherche constante d'innovation.

NOUS EXPLORONS NOS ACTIONS

Plus de simples activités, nos actions de séjours, de loisirs éducatifs et de formation sont des moyens de transformation de notre société. Nous améliorons constamment la qualité de nos offres en nous appuyant sur notre expérience et notre capacité à innover.

NOUS AGISSONS AVEC ET SUR NOS TERRITOIRES

Espaces de vie, de proximité, espaces de découvertes, lieux d'accueil ; du local à l'international, le territoire est une zone d'adaptation, d'action, où naissent et vivent nos projets. Agissons ensemble !



Découvrez le film d'animation
de la Ligue : [http://lecoleailleurs.fr/
le-projet-educatif](http://lecoleailleurs.fr/le-projet-educatif)

* <http://lecoleailleurs.fr/le-projet-educatif/>

La Ligue, c'est
chaque année...

+ DE 170 000 ÉLÈVES ACCUEILLIS
EN CLASSES DE DÉCOUVERTES
ET EN VOYAGES SCOLAIRES ÉDUCATIFS

+ DE 500 000 ENFANTS ET ADOS
ACCUEILLIS EN CENTRES DE VACANCES,
SÉJOURS LINGUISTIQUES ET ACCUEILS
DE LOISIRS

+ DE 15 000 JEUNES ACCUEILLIS
EN FORMATION BAFA / BAFD

+ DE 50 000 FAMILLES ACCUEILLIES
EN VILLAGES DE VACANCES

+ DE 140 CENTRES ET VILLAGES
DE VACANCES

+ DE 360 DESTINATIONS EN FRANCE
ET À L'ÉTRANGER

+ DE 700 COLONIES DE VACANCES

+ DE 10 500 ACCUEILS DE LOISIRS
DE PROXIMITÉ



**SITES UTILES DE LA LIGUE
ET SON RÉSEAU :**

www.lecoleaillieurs.fr

Le blog pour parler autrement
des classes de découvertes et
des voyages scolaires

www.laligue.org

Le site national de la Ligue
de l'Enseignement

www.fol-anim.com

Le site de recrutement pour
les animateurs/directeurs des centres
de vacances 88/67, accueils
périscolaires et d'inscriptions
au BAFA/BAFD, CQP/BPJEPS

www.laicite-educateurs.org

La laïcité à l'usage des éducateurs.

<https://vosges.comite.usep.org>

Le site l'USEP 88.

www.lireetfairelire.org

Partage de la lecture entre générations.

LIGUE DE L'ENSEIGNEMENT
FÉDÉRATION DES ŒUVRES LAÏQUES DES VOSGES

15, rue Général de Reffye

88000 EPINAL

Tél : 03 29 69 64 69

cdd@fol-88.com

www.laligue88.org

FÉDÉRATION **VOSGES**

la ligue de
l'enseignement

un avenir par l'éducation populaire